

Bamboe, siergrassen en bijzondere vaste planten



- ◀ De voorbeeldtuin in juni: tegen een wintergroene achtergrond van bamboe (*Phyllostachys aureosulcata* 'Aureocaulis') komen vaste planten in bloei (links *Thalictrum* 'Elin', midden *Knautia macedonica* en *Kalimerus incisa* 'Blue Star') tussen de nog groene siergrassen, rechts *Miscanthus x* 'Memory'. (foto: Grassenerf)
- ◀ De elegante bloempluimen van *Panicum virgatum* 'Thundercloud' met de sterke duizendknoop *Persicaria amplexicaule* 'J.S. Caliente'.



*Boskoop geniet van oudsher internationale bekendheid als sierteeltcentrum van heesters en bomen, maar bij Grassenerf staan niet-woekerende bamboe (*Fargesia*), siergrassen en vaste planten centraal. Mooie en aparte soorten voor aantrekkelijke combinaties, te zien in de 4000 vierkante meter grote voorbeeldtuin, aangelegd in 2013 naar eigen ontwerp.*

“Ook voor klanten maak ik graag een ontwerptekening. Hier komen plantenliefhebbers”, zegt Hans Verweij. “Ze zoeken iets bijzonders.”

Tekst & foto's: **Julia Voskuil**

▲ Combinatie van bamboe en grassen in de nazomer v.l.n.r. *Fargesia nitida* 'Black Pearl' en diverse *Miscanthus*-zaailingen; op de voorgrond pollen *Hakonechloa macra*, deinend in de wind.

◀ Eenmaal snoeien in voor- en najaar: *Fargesia nitida* 'Volcano' als vormelement of als haag (inzet). Voor smalle hagen: één plant per 40 cm, bredere hagen om en om planten.

Grassenerf, kwekerij en voorbeeldtuin

Nieuwe selecties *Fargesia*

Iets bijzonders is bij Grassenerf zeker te vinden. Niet zo vreemd, want Hans is behalve kweker een echt plantenmens. "Tuiniers informeren en op weg helpen met een schetsontwerp, daar heb ik aardigheid in. Ik kan er mijn creativiteit in kwijt en er ontstaan leuke contacten. Soms brengen klanten een aparte plant mee." Met zijn circa vijf hectare grote bamboekwekerij heeft hij zich gespecialiseerd in *Fargesia*, daarnaast heeft hij voor particuliere verkoop ook een mooi sortiment siergrassen en vaste planten. Hiervoor is het voorste gedeelte van de kwekerij ingericht. Om combinaties in toepassing te zien is een voorbeeldtuin aangelegd rond een grote natuurlijk begroeide vijver. Van eind februari tot eind oktober zijn tuinliefhebbers elke vrijdag en zaterdag welkom.

Zowel bamboe als (sier)grassen behoren tot de grassenfamilie of Poaceae, met bamboe als subfamilie, Bambusoideae. Er zijn circa 1.000 bamboesoorten en de variatie is groot: van kruidachtige bodembedekkers tot sterk verhoutende tropische reuzen van 30 meter hoog. Is vrijwel alle bamboe wintergroen, de meeste siergrassen zijn dat niet maar ze hebben vaak wel een karakteristiek wintersilhouet en daarmee lange tijd sierwaarde. Het zaad in de halmen weten sommige vogels zeer te waarderen. Toen bamboe halverwege de vorige eeuw als tuinplant in de mode kwam, bleken sommige soorten van *Phyllostachys* en *Semiarundinaria* sterk te woekeren. De uitlopers kunnen zomaar 10 meter lang worden, met knoppen die over de gehele lengte uitlopen. De wortelstokken gaan bovendien diep de grond in en laten zich bijna niet meer verwijderen. Hans Verweij: "Bij genoeg ruimte is die expansiedrift geen probleem en kunnen ze voor hoge, dichte hagen worden gebruikt. In de voorbeeldtuin groeien ze bijvoorbeeld langs de randen en vormen daar mooie levende coulissen. De hoogste bamboes staan hier op eilanden, dan worden ze in hun groei beperkt door het omringende water." Voor tuinen is *Fargesia* meer geschikt omdat de soorten van dit geslacht niet woekeren. Ze groeien polvormend, wortelen oppervlakkig en zijn goed winterhard. Vanaf de jaren negentig van de vorige eeuw vertoende de meest gebruikte soort, *Fargesia murilliae*, plotseling bloei en afsterving. Niet alleen in Europa, maar wereldwijd. Korte tijd later gebeurde hetzelfde bij *Fargesia nitida*. Iedereen stond voor een raadsel want bloei was in zeker honderd jaar niet voorgekomen. Hans Verweij: "Nakomelingen uit zelfbestuiving bleken van inferieure kwaliteit, maar kruisingen tussen beide soorten leverde goede resultaten op. Uit duizenden zaailingen werden de beste planten geselecteerd met mooie winterharde, sterke en 'bloeiveilige' selecties als resultaat. Die ben ik gaan telen. Van onze eigen selecties zijn de kwekersrechtelijk beschermde 'Obelisk', maar ook 'Volcano', 'Black Pearl', 'Viking' en 'Winter Joy' echte toppers. Ons uitgangsmateriaal is niet afkomstig uit weefselkweek, alle planten zijn gescheurd. Om ze een goed wortelgestel te geven groeien ze eerst een seizoen in de volle grond. Daarna worden ze doorgeteeld in potmaten van 1,5 tot en met 15 liter. In oktober verhuizen ze allemaal naar de kas omdat bamboe in pot gevoelig kan zijn voor vorst."

Particuliere verkoop

Bezoekers zien al direct langs het toegangspad veel weelderig groen van bamboe en siergrassen, wuivend en ritselend in de wind. De verderop liggende entree gaat volledig schuil achter een uitbundige bosschage: een onderbeplanting van siergrassen en bamboe, in de schaduw van een grote plataan. Bamboe groeit goed in lichte schaduw. Naast de entree ligt een ruim vlonderterras boven een sloot, met daarop bamboe in grote houten bakken. Twee markeren het pad naar de voorbeeldtuin over het water. Sloten, brede vaarten en kleine plassen met eilandjes zijn karakteristiek voor het cultuurlandschap rond Boskoop. Dat heeft zo zijn charme, maar het betekent ook dat kwekerijpercelen vaak een versnipperde ligging hebben. Bij het ontvangstgedeelte en rond de voorbeeldtuin van Grassenerf is echte creatief gebruik gemaakt van deze situatie. Eenmaal binnen kunnen bezoekers op hun gemak verschillende fotoboeken inkijken en ideeën opdoen voor de eigen tuin. Daarna is het lekker grasduinen in de aansluitende kas, de schaduwhal en de opstelling met plantentafels. Overal in het verkoopgedeelte zijn de planten voorzien van hun naam, veelal aangevuld met informatie over groei, bloei en verzorging.





▲ *Fargesia* 'Obelisk'® een succesvolle eigen kruising; rechts de bloeiende siergrassen *Pennisetum alopecuroides* 'Cassian' en *Saccharum ravennae*.



▲ *Rabdosia effusa* bloeit tot november, mooi in combinatie met *Isodon rubescens* en *Pennisetum orientale* 'Robustus'.

Fargesia in de tuin

Bij Grassenerf zijn allerlei tuintoepassingen met *Fargesia* te zien. "Tuinliefhebbers zijn onvoldoende bekend met de mogelijkheden. Bamboe maakt een wintergroen, dicht gewas en groeit snel, ideaal om privacy te creëren. Bovendien kan bamboe op hoogte worden gesnoeid, bijvoorbeeld als blok. Voor lage hagen of blokken zijn *Fargesia nitida* 'Volcano' of 'Jiuzhaigou' heel geschikt, zonder snoei respectievelijk circa 2 en 3 meter hoog. De beste snoeitijd is voor- en/of najaar, niet bij warm weer. Voor een bloemenborder geeft een bamboehaag een rustige, frisgroene achtergrond. Met geknipte blok- en haagvormen kun je een tuin ook een verrassende belijning geven. En voor vergroening van een terras of balkon kan *Fargesia* in grote potten of bakken worden gezet. Hoe groter de bakken hoe beter. Als een haag smal moet blijven is het praktisch om de wortels te begrenzen met betonbanden, een plank of een rand cortenstaal. Dieper ingraven dan 25 à 30 cm is niet nodig."

Hoewel bamboe jaarrond groen is, valt een deel van het blad in november af. In het voorjaar komt er weer frisgroen blad tevoorschijn. Bij vorst – en soms bij harde wind of hoge temperaturen – kan het blad tijdelijk omkrullen. Dat is een reactie om de verdamping via het blad te beperken. Sommige cultivars zijn geschikt voor halfschaduw zoals 'Black Pearl', andere voor in de zon waaronder 'Obelisk'. Ons sortiment heeft zich inmiddels wel bewezen, allemaal eigen selecties."

Bloeiende borders

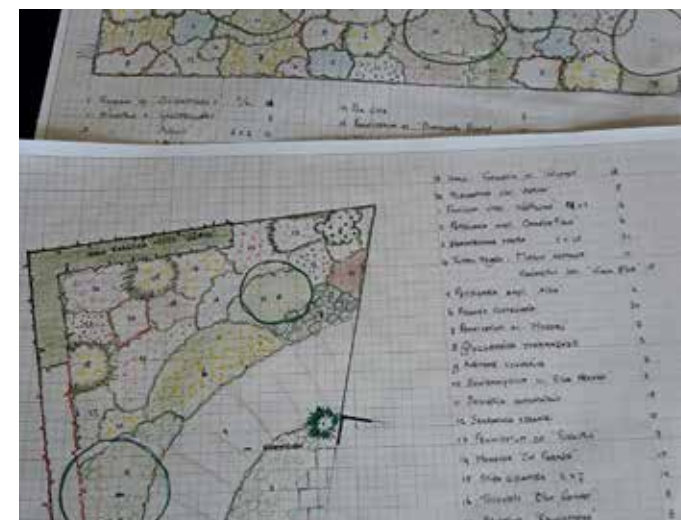
De keus aan siergrassen is enorm groot. Grassenerf voert een selectie die zich goed leent voor combinaties met bloeiende vaste planten. Polvormende grassen die niet 'lopen'. Veel siergrassen bloeien laat, opvallend en uitbundig en vaak verkleuren ze mooi in de herfst. Vroeg in de zomer kunnen de bladpollen voor mooie vormaccenten zorgen in gemengde borders. Tegen een rustige achtergrond kunnen zelfs borders met uitsluitend siergrassen een fraai effect geven. Ook dat is in de voorbeeldtuin te zien. Op de website geven talrijke foto's ideeën voor toepassingsmogelijkheden door de seizoenen heen. Sommige siergrassen zijn spectaculair vanwege hun bladkleur zoals de zeer kleurrijke *Schizachyrium scoparium* 'Blue Heaven' en *Imperata cylindrica* 'Red Baron', andere vallen op door de groeivorm (Hakonechloa), maar bij veel siergrassen gaat het vooral om de bloei. Bekend voorbeelden zijn lampenpoetsgras (*Pennisetum*) en *Miscanthus* in tal van prachtige cultivars. "In de voorbeeldtuin zijn siergrassen gecombineerd met karakteristieke bloeiplanten, sterk en kleurrijk zoals zonnehoed (*Echinacea*), *Persicaria* en *Perovskia* of hogere soorten zoals *Thalictrum*. Ook onbekendere planten zoals *Rabdosia effusa*, met blauwe klokjes tot diep in oktober, die afkomstig is van de Hessenhof van Hans Kramer, net zo'n plantenliefhebber als Hans Verweij.

▼ Hans Verweij, bamboekweker, tuinontwerper en plantenman.



Tuinontwerp

"Voor tuineigenaren maak ik graag een schetsontwerp. Als ze de maten van een deel van de tuin op papier meebrengen en de ligging aanduiden, dan kan ik in enkele uurtjes een voorstel op papier hebben. Ik teken zo'n schetsontwerp handmatig, lekker ouderwets zoals ik het heb geleerd op de tuinbouwschool in Boskoop: op ruitjespapier, schaal 1:50 of 1:100. Zo'n tekening is voor iedereen te lezen en daardoor heel praktisch. Bij de lijst met plantennamen vermeld ik ook de aantallen. Je kunt dan zo aan de slag. Regelmatig brengen klanten aparte soorten mee en wij gaan ook op excursie om bijzondere soorten te vinden die voldoen aan onze criteria. Dat wil zeggen: winterhard, ziektevrij, stevig en niet uitwaaierend. Onbekende planten zet ik in de voorbeeldtuin en bij gebleken geschiktheid zorg ik voor een partijtje in de verkoophoek. Dan gebruik ik ze ook in ontwerpen." □



▼ Particuliere verkoop: vaste planten op buitentafels, siergrassen en bamboe.



SIERTEELTCENTRUM BOSKOOP

Het Nederlandse kwekersdorp Boskoop (in de provincie Zuid-Holland, 20 kilometer van Den Haag) heeft internationaal bekendheid als boomteelt centrum van houtige siergewassen. De smalle percelen veengrond waren ideaal voor de teelt van zuurminnende gewassen zoals *Rhododendron*, de omringende sloten en vaarten dienden voor ontwatering en voor transport, letterlijk: 'vaarwegen'. Vanaf het einde van de 19e eeuw groeide de export en verschoof van lieverlee het accent naar de teelt van sierbomen en –heesters in plaats van vruchtbomen. Daarvan leeft de historie voort in de namen van het appelras 'Schone van Boskoop' (ook bekend als 'Goudreinette') en de blauwe druif 'Glorie van Boskoop', geschikt voor buitenteelt. In de afgelopen 40-50 jaar heeft telen in de vollegrond plaats gemaakt voor containerteelt en zijn veel kwekerijen uitgegroeid tot moderne productiebedrijven. Enkele hebben beperkte particuliere verkoop aangehouden zoals Grassenerf.

INFO

Grassenerf
Reijerkoop 305a
NL-2771 BL Boskoop
Kwekerij en tuin open:
Vrijdag en zaterdag
2021: 26/2 t/m 23/10 10–16 uur
+31 (0)621 525 098
www.grassenerf.nl
info@grassenerf.nl